

BCS-L-FIP512FR1-Ai2

Kamera IP 12 Mpx typu fisheye.



Indeks: 10937
GTIN13/EAN13: 5904890701038

URL: <https://bcs.pl/pl/12mpx/3130-bcs-l-fip512fr1-ai2-5904890701038.html>

BCS LINE**Opis produktu**

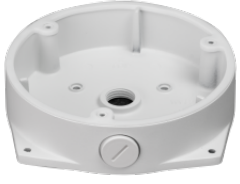
Kamera IP 12 Mpx typu fisheye. Kompresja: H.265 / H.265+ / H.264 / H264+ / MJPEG. Rozdzielczość: 12Mpx, Promiennik IR do 10m, skan progresywny, gniazdo karty pamięci microSD 256GB, 1 wejście i wyjście audio, 2 wejścia i 2 wyjścia alarmowe, wbudowany mikrofon i głośnik. Ochrona perymetryczna, rozpoznawanie obiektów, detekcja twarzy, mapa ciepła, web serwis. Obudowa IK10 w kolorze białym, klasa szczelności IP67. Zasilanie: 12V DC / PoE (802.3at).

Szczegóły produktu

Nazwa Urządzenia	BCS-L-FIP512FR1-Ai2
Linia produktowa	BCS LINE
Typ kamery	Fisheye
Rozdzielczość	12 Mpx
Przetwornik	1/1.7"
System skanowania	Progressive Scan
Piksele	4000(H)×3000(V)
RAM	4GB
ROM	2GB
Obiektyw	Fisheye
Ogniskowa	1.85 mm
Apertura	F2.0
Focus	Stały

Iris	Stały
Zoom cyfrowy	16x
Kąt widzenia	H: 185° V: 180°
DORI	Detect 40m / Observe 16m / Recognize 8m / Identify 4m
Czułość kamery	0.01Lux(F2.0,30IRE) 0.001Lux(F2.0,B/W,30IRE) 0Lux(IR)
Stosunek S/N	56dB
Balans bieli	(AWB) Auto / manual
WDR	DWDR
Kompensacja tła	BLC / HLC / DWDR
Migawka	Auto / manual 1/3~1/100000s
Kontrola wzmocnienia	(AGC) Auto / manual
Redukcja szumów	3D DNR
Ilość strumieni	3
Rozdzielczości	12M(4000×3000) / 8M(3280×2480) / 6M(2880×2160) / 3M(2048×1536) / 1.3M(1280×960) / D1(704×576/704×480) / CIF(352×288/352×240) Fisheye mode: 1O(4000×3000) 1P(4096×1024) 2P(2432×2432) 1R(1216×1216) 2R(2432×2432) 4R(2432×2432) 1O+3R(2432×2432)
Strumień główny	4000×3000(1~25fps)
Strumień drugi	704×576(1~25/30fps) 704×480(1~30fps)
Strumień trzeci	1280×960(1~17fps)
Bitrate	H.264: 8 kbps~16384 kbps H.265: 3 kbps~16384 kbps
Kompresja wideo	H.265+ / H.265 / H.264+ / H.264 / MJPEG
Dzień/noc	ICR
Oświetlacz	10m
Mikrofon	Tak
Głośnik	Tak
Wejście audio	1
Wyjście audio	1
Kompresja audio	G.711A / G.711Mu / G.723 / G.726 / PCM
Wejście alarmowe	2
Wyjście alarmowe	2
Gniazdo karty pamięci	microSD 256GB
Obsługa	Web Service, CMS BCS Manager (Windows/Linux/MAC), Mobile App(iOS, android)
Detekcja ruchu	4
Maski prywatności	4
Sieć	RJ-45 10/100/1000 Mbps
Zgodność	ONVIF(S/G/T)
Protokoły	IPv4, IPv6, HTTP, TCP, UDP, ARP, RTP, RTSP, RTCP, RTMP, SMTP, FTP, SFTP, DHCP, DNS, DDNS, QoS, UPnP, NTP, Multicast, ICMP, IGMP, NFS, SAMBA, PPPoE, SNMP
Rodzaj zasilania	12VDC / PoE(802.3at)
Pobór mocy	max 13.9W
Kolor obudowy	Biały
Klasa szczelności IP	IP67
IK10	Tak
Warunki pracy	-30°C~+70°C max 95% RH
Wymiary	Ø149.8×59.8mm
Waga	0.79 kg
Ai - Wbudowane funkcje inteligentne	Tak
Ai - Ochrona perymetryczna	Tak
Ai - Rozpoznawanie obiektów	Tak
Ai - Detekcja twarzy	Tak

Aksesoria



BCS-ADF



BCS-ADFS



BCS-ARS200



BCS-R100



BCS-ARS120